

Inhaltsangabe Bedienungsanleitung EL 10 / EL 18

	<u>Seite</u>
Garantie	2
Allgemeines	3
Technische Daten	4
Betriebsanleitung	5 - 6
Achtung	5
Inbetriebnahme	5
Ausserbetriebnahme	5 - 6
Störungen und deren Behebung	6
Ersatzteilliste EL 10	7 - 8
Ersatzteilliste EL 18	9 - 10

GARANTIE

Wir garantieren das Gerät gegen Material- und Fabrikationsfehler bei normalem und richtigem Gebrauch entsprechend der Betriebsanleitung für den Zeitraum von zwei Jahren nach Auslieferung.

Wir werden eventuelle Mängel, die innerhalb von 24 Monaten nach Lieferung auftreten und die auf Material- und Fabrikationsfehler zurückzuführen sind, nach unserer Wahl kostenlos ersetzen oder reparieren. Voraussetzung hierfür ist die jährlich einmal durchzuführende Prüfung gemäß den Richtlinien der Berufsgenossenschaft bzw. den geltenden Unfallverhütungsvorschriften. Weitere Garantien werden nicht gegeben. Insbesondere sind wir weder verantwortlich für Schäden durch Ausfallen des Gerätes oder durch unvernünftigen Gebrauch, noch für die Kosten und Ausgaben, die ohne unsere schriftliche Zustimmung gemacht worden sind, oder irgendwelche Folgeschäden. Schäden, die durch Verschmutzung auftreten, schließen Garantie aus.

Von den durch die Ausbesserung bzw. Ersatzlieferung entstehenden unmittelbaren Kosten tragen wir, soweit sich die Beanstandung als berechtigt herausstellt, die Kosten des Ersatzstückes einschließlich des Versandes. Weiterhin die unmittelbar entstehenden angemessenen Arbeitskosten für den Aus- und Einbau durch eine von uns autorisierte Stelle.

Die Garantie ist hinfällig, wenn das Gerät ausserhalb des Werkes in seinem Aufbau oder in seiner technischen Konstruktion verändert wird.

Nur Original Ersatzteile verwenden!

Bei unsachgemäßer Reparatur, die nach Meinung des Herstellers Zustand, Wirkung oder Funktionsfähigkeit beeinträchtigt, wird keine Garantie gewährt.

Allgemeines:

Bei den Geräten EL 10 / EL 18 handelt es sich um ortsveränderliche Geräte, elektrisch betrieben sowie transportierbar. Die Geräte können im Dauerbetrieb eingesetzt werden.

Die zu erwärmende Luft wird durch einen Axialventilator angesaugt, strömt durch den Isoliermantel, erwärmt sich an den Heizspiralen und tritt am Ende des Isoliermantels als Heissluft aus.

Die Geräte eignen sich zum Heizen, Trocknen, Temperieren und Enteisen überall dort, wo ein elektrischer Anschluss mit 400 V - 50 Hz 16A bzw. 32A zur Verfügung steht. Die Verwendbarkeit ist sehr vielseitig, zur Beheizung von Treibhäusern, zur Bautrocknung im Winterbau, drinnen und draussen. Sie beschleunigen alle Trocknungsprozesse, z.B. bei Tonwaren, Anstreich- und Bau-Putzarbeiten, zur Erwärmung von Arbeitsplätzen und kleineren Werkstätten.

Ein idealer Partner für Handwerk und Industrie.

Technische Daten

Typ:	EL 10	EL 18
Bestell-Nummer:	2800010	2800018
Heizleistung:	4,6/6,8/9,0 kW 3960/5850/7750 kcal/h	9,0/13,5/18,0 kW 7750/11600/15500 kcal/h
Luftleistung:	600 m ³ /h	1000 m ³ /h
Versorgungsspannung:	3 x 400V /50 Hz	3 x 400V / 50Hz
Nennstrom:	12,9 A	25,5 A
Überhitzungsschutz:	serienmäßig	serienmäßig
Abmessungen L x B x H	600 x 355 x 457 mm	520 x 405 x 590 mm
Gewicht	26,0 kg	32,0 kg
Elektr. Anschluss	CEE-Stecker 16 A	CEE-Stecker 32 A
Geräuschpegel dB (A)	64	67

Betriebsanleitung

Achtung!

Die Heizgeräte dürfen nur von Personen bedient werden, die in der Bedienung der Geräte unterwiesen worden sind. Dabei ist die Betriebsanleitung heranzuziehen.

Unterwiesene Personen sind solche, die über die ihnen übertragenen Aufgaben und die etwa möglichen Gefahren bei unsachgemäßem Verhalten unterrichtet und erforderlichenfalls angelernt wurden.

Die Reparatur- und Wartungsarbeiten dürfen an elektrischen Teilen nur von einer Elektrofachkraft ausgeführt werden.

Auf Baustellen grundsätzlich nur gemäß VDE 0100 über Speisepunkt mit FI-Schutzschalter anschliessen.

Am Ansaugstutzen Mindestabstand von einer Wand ca. 50 cm, Heissluftaustrittstutzen nicht zustellen.

Inbetriebnahme:

Betriebsschalter auf "O", dann Elektroheizer vorschriftsmässig an eine entsprechend abgesicherte Netzsteckdose anschließen (Typenschild vergleichen).

Betriebsart "Lüften":

Wahlschalter auf "1"

Betriebsart "Heizen"

Wahlschalter auf "2"

" " "3"

" " "4"

EL 10

EL 18

4,6 kW

9,0 kW

6,8 kW

13,0 kW

9,0 kW

18,0 kW

Ausserbetriebnahme:

Betriebsschalter auf "O".

Gerät schaltet ab.

Wichtig!!!

Nur mit dem Betriebsschalter ein- und ausschalten, nicht durch Einstecken bzw. Herausziehen des Steckers.

Gerät immer über Pos. "1" Lüften mind. 2 Minuten nachkühlen lassen!!!

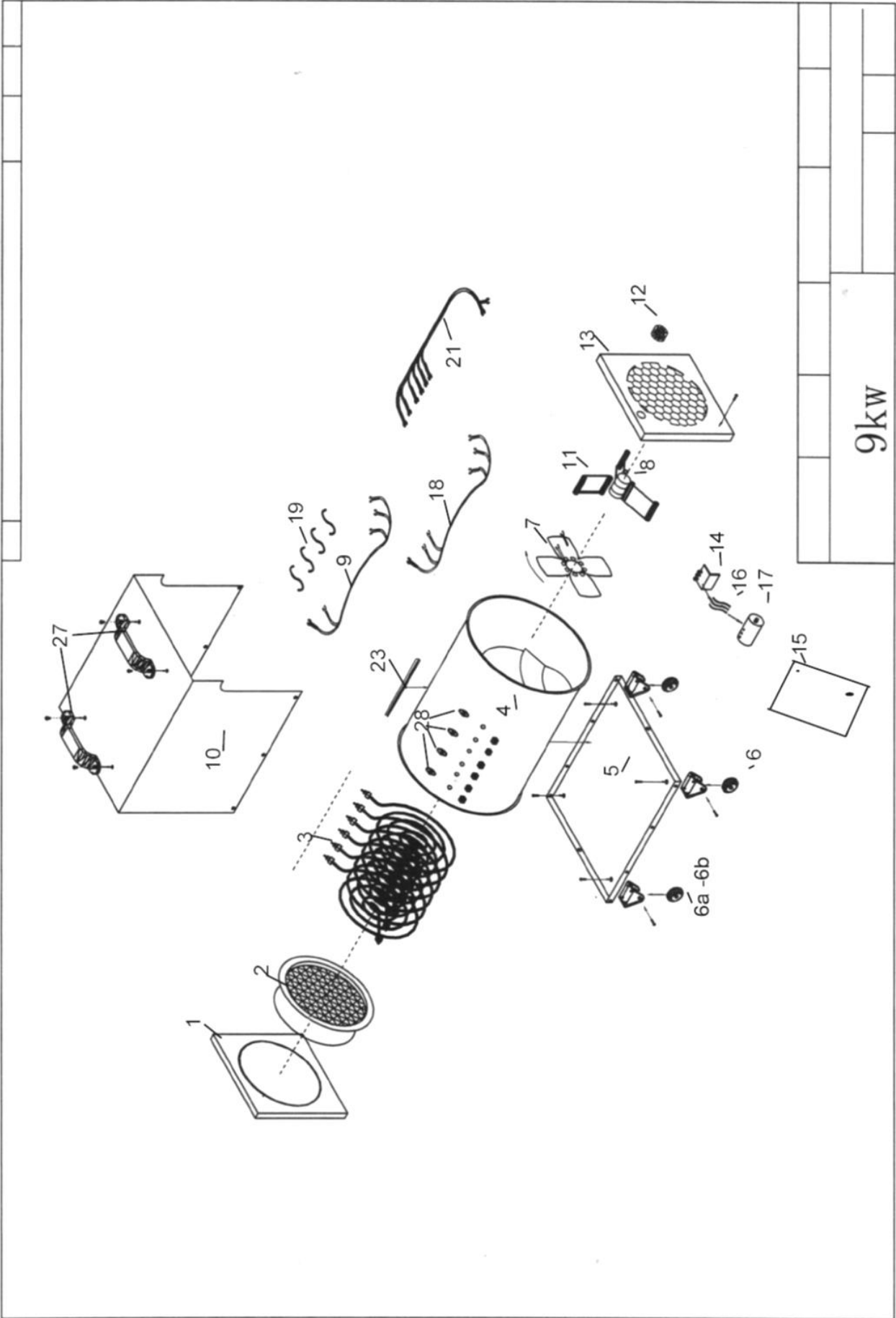
Störungen und deren Behebung

<u>Störung</u>	<u>Ursache</u>	<u>Behebung</u>
Gerät eingeschaltet, Ventilator läuft nicht an.	Kein Strom. Kabel defekt. Ein-Ausschalter defekt.	Stromanschluss prüfen. Kabel überprüfen, eventuell erneuern. Schalter überprüfen bzw. erneuern.
Ventilator läuft an, keine erwärmte Luft tritt aus.	Heizspirale defekt.	Schaltkasten öffnen, Heizspiralanschlüsse überprüfen bzw. er- neuern.

ERSATZTEILLISTE

EL 10

<u>Pos. Nr.</u>	<u>Art.-Nr.</u>	<u>Bezeichnung</u>	<u>Stück</u>
1	6164030	Frontblech	1
2	6164031	Ausblasstutzen	1
3	6164032	Heizelement	6
4	6164033	Zylinderkörper	1
5	6164034	Bodenplatte	1
6	6164035	Rad	2
6a	6164039	Schwenkrollenrad	1
6b	6164051	Schwenkrollenrad mit Feststellbremse	1
7	6164036	Ventilatorflügel	1
8	6164037	Motor	1
9	6164038	Verbindungskabel Frontseite	1
10	6164053	Haube	1
11	6164040	Befestigung Motor	3
12	6164041	Kabelverschraubung	1
13	6164042	Ansauggitter	1
14	6164043	Isolierplatte	1
15	6164044	Isolierplatte weiß	1
16	6164045	Verbindungskabel Brücken Schalter	3
17	6164046	Schalter	1
18	6164047	Verbindungskabel Motorseite	1
19	6164048	Verbindungskabel Brücken Sicherheitsthermostat	5
20	6164049	Kondensator (ohne Abb.)	1
21	6164050	Verbindungskabel rechte Seite	1
23	6164052	Befestigungsleiste	1
25	6164054	Kabel - 3 Meter (ohne Abb.)	1
26	6555005	Stecker - CEE 16 Amp.	1
27	6164056	Griff	2
28	6164057	Sicherheitsthermostat	5

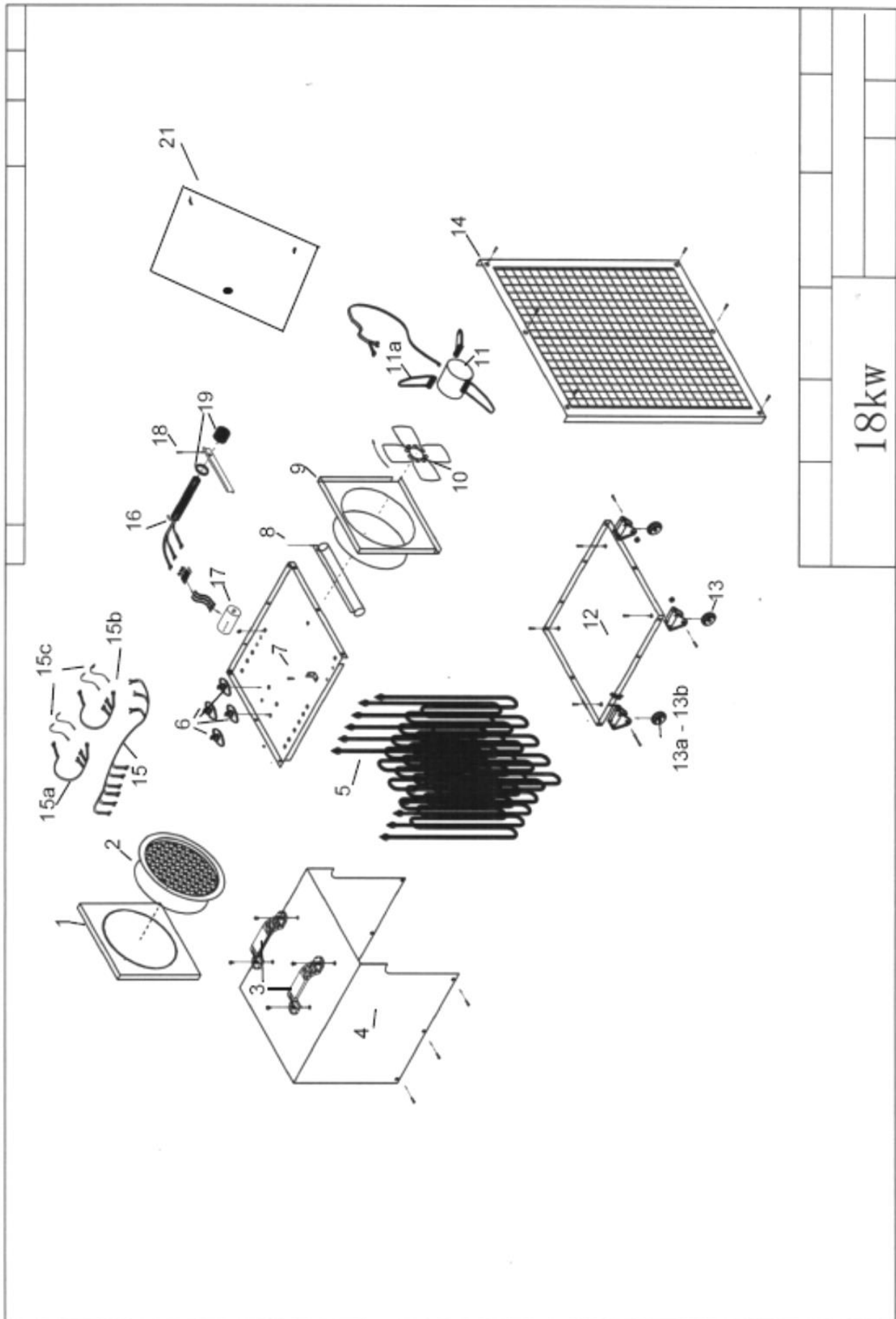


9kw

ERSATZTEILLISTE

EL 18

<u>Pos. Nr.</u>	<u>Art.-Nr.</u>	<u>Bezeichnung</u>	<u>Stück</u>
1	6164060	Frontblech	1
2	6164061	Ausblasstutzen	1
3	6164056	Griffe	2
4	6164062	Haube	1
5	6164063	Heizelement	6
6	6164057	Sicherheitsthermostat	6
7	6164064	Befestigungsblech	1
8	6164065	Halter	1
9	6164066	Ansaugstutzen	1
10	6164067	Ventilatorflügel	1
11	6164068	Motor	1
11a	6164069	Halter für Motor	3
11b	6164070	Kondensator für Motor o. Abb.	1
12	6164071	Bodenblech	1
13	6164035	Rad	2
13a	6164039	Schwenkrollenrad	1
13b	6164051	Schwenkrollenrad mit Bremse	1
14	6164072	Ansauggitter	1
15	6164073	Verbindungskabel linke Seite	1
15a	6164074	Verbindungskabel Sicherheitsth. Ausblasseite	1
15b	6164075	Verbindungskabel Sicherheitsth. Motorseite	1
15c	6164076	Verbindungskabel Sicherheitsth. Heizelement	6
16	6164077	Zuleitungskabel	1
17	6164046	Schalter	1
18	6164078	Halter	1
19	6164079	Kabelverschraubung	1
20	6163202	CEE Stecker 32 A (ohne Abb.)	1
21	6164044	Isolierplatte	1



18kw