

BETRIEBSANLEITUNG

HANDKEHRMASCHINE HKM 70 / HKM 85



BEDIENUNGSANLEITUNG

WILMS - HANDKEHRMASCHINEN

Nach Montage des Fahrbügels mit den beiden Rändelschrauben, die für den Transport in den Rahmen eingeschraubt wurden, ist die WILMS-Handkehrmaschine arbeitsbereit (Schrauben fest anziehen).

Die Höhenverstellung der Hauptwalze geschieht über den Drehknopf zwischen den beiden Rädern; die Einstellhöhe ist aus der Skala neben dem linken Laufrad zu ersehen. Linksdrehung des Griffes hebt die Walze an, Rechtsdrehung des Griffes senkt sie auf die gewünschte Arbeitstiefe. Normale Arbeitshöhe ist auf glattem Boden etwa die Stellung '2'.

Die Höheneinstellung des Seitenbesens geschieht ebenfalls über einen Rändelgriff. In Drehrichtung links erfolgt die Absenkung, in Drehrichtung rechts die Anhebung des Seitenbesens. Nach Gebrauch sollte der Seitenbesen möglichst vom Boden abgehoben werden, um ein Verdrücken der Borsten zu vermeiden.

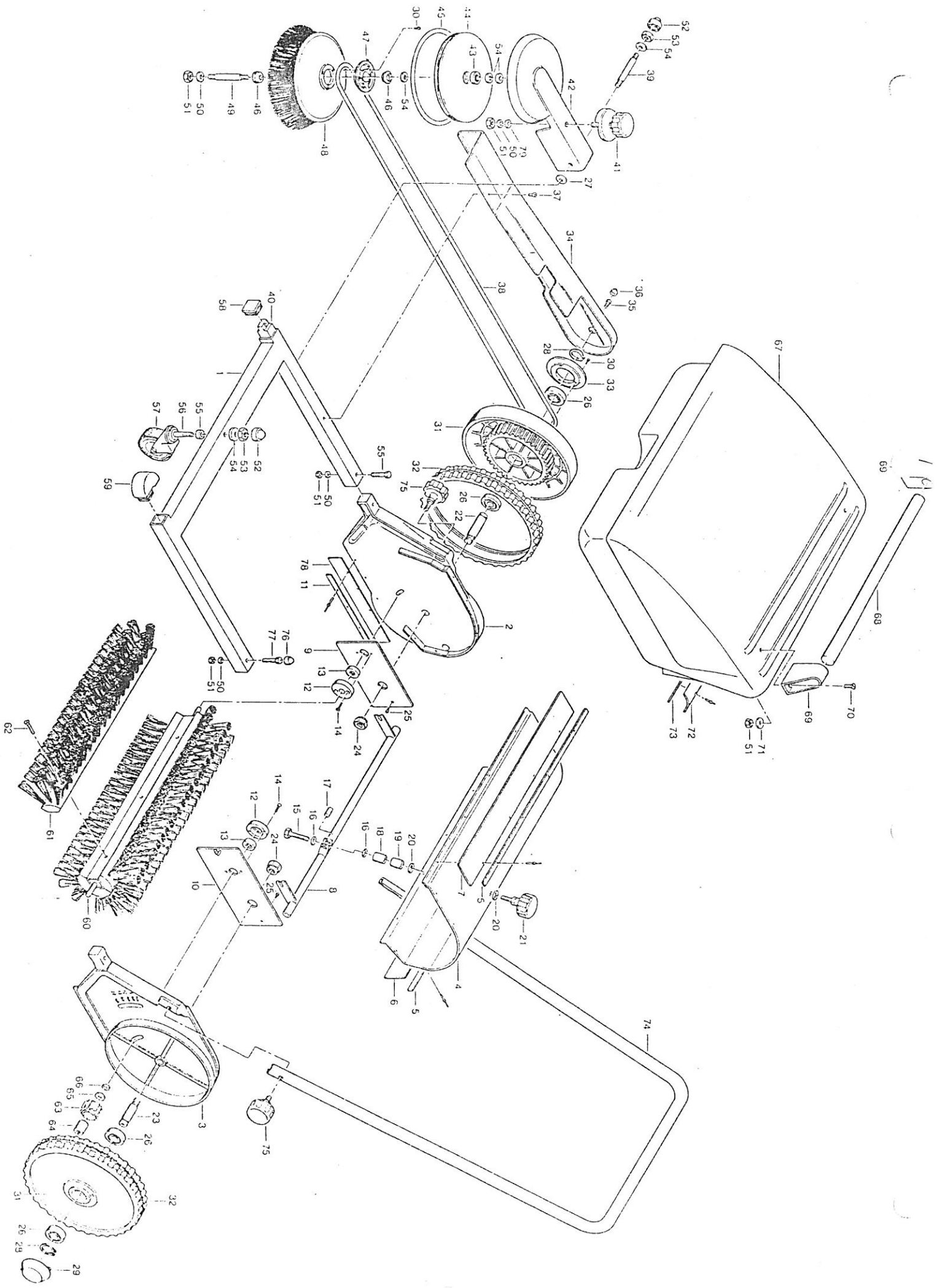
Für ein einwandfreies Kehren ist normale Gehgeschwindigkeit erforderlich, damit die Walze den nötigen Schwung hat, um den Schmutz in den Sammelbehälter zu werfen.

Die Entleerung des Schmutzbehälters erfolgt am einfachsten durch seitliches Ausschütten in den Mülleimer.

HINWEISE ZUR SICHERHEIT:

Um Brand- und Feuerrisiken oder Verletzungen zu verhindern, beachten Sie bitte folgendes:

1. Keine giftigen, krebserregenden, brennbaren oder andere gefährliche Materialien kehren, wie z.B. Asbest, Arsen, Barium, Beryllium, Pestizide, Blei oder andere gesundheitsgefährdende Stoffe.
2. Keine brennenden oder glühenden Gegenstände kehren, wie z.B. Zigaretten, Streichhölzer und ähnliches.
3. Wenn Sie Glas, Metall oder andere Materialien aus dem Schmutzaufnahmebehälter entfernen, verwenden Sie bitte feste Handschuhe, um Verletzungen zu vermeiden.
4. Der Schmutzaufnahmebehälter sollte nach jedem Gebrauch entleert werden.
5. Die Maschine ist nicht für Arbeiten mit Flüssigkeiten geeignet.



ERSATZTEILLISTE HANDKEHRMASCHINEN HKM 70 / HKM 85

Pos.	Artikel-Nr. HKM 70	Artikel-Nr. HKM 85	BEZEICHNUNG	Stück
1	5500680	5500601	Rahmen	1
2	5500602	5500602	Flansch rechts	1
3	5500603	5500603	Flansch links	1
4	5500681	5500604	Walzenabdeckung	1
5	5500682	5500605	Abschlußleiste	2
6	5500683	5500606	Abdichtgummi	1
7	5500684	5500607	Abdichtgummi	1
8	5500685	5500608	Verstellteil	1
9	5500609	5500609	Schwinge rechts	1
10	5500610	5500610	Schwinge links	1
11	5500611	5500611	Anschlußleiste	2
12	5500612	5500612	Lagerbuchse	2
13	5500613	5500613	Nadellager	2
14	3308041	3308041	Schraube M 5 x 12	4
15	5900597	5900597	Schraube M 8 x 55	1
16	1370159	1370159	U-Scheibe 8 x 24	2
17	5500617	5500617	Gewindestück	1
18	5500618	5500618	Gewindemuffe	1
19	5500619	5500619	Distanzhülse 8/15/20	1
20	5500620	5500620	U-Scheibe Gummi	1
20a	5500614	5500614	U-Scheibe Plastik	1
21	5500621	5500621	Sterngriff	1
22	5500622	5500622	Radachse rechts	1
23	5500623	5500623	Radachse links	1
24	5500624	5500624	Achsmutter	2
25	5500625	5500625	Innensechskantschraube M 6 x 6	2
26	5500626	5500626	Rillenkugellager	4
27	5500627	5500627	U-Scheibe 12.5	1
28	5500628	5500628	Seegerring	2
29	5500629	5500629	Radkappe	1

ERSATZTEILLISTE HANDKEHRMASCHINEN HKM 70 / HKM 85

Pos.	Artikel-Nr. HKM 70	Artikel-Nr. HKM 85	BEZEICHNUNG	Stück
30	5500630	5500630	Spax-Schraube 3,5 x 12	6
31	5500631	5500631	Laufgrad	2
32	5500632	5500632	Profilgummi	1
33	5500633	5500633	Riemenscheibe	1
34	5500634	5500634	Riemenschutz	1
35	5500635	5500635	Innensechskantschraube M 6 x 10	1
36	5500636	5500636	Schutzkappe	1
37	1133317	1133317	Schraube M 6 x 10	1
38	5500638	5500638	Rundriemen	1
39	5500639	5500639	Achse	1
40	5500640	5500640	Anschraubteil	1
41	5500641	5500641	Verstellteil	1
42	5500642	5500642	Seitenbesenarm	1
43	5500643	5500643	Rillenkugellager	1
44	5500644	5500644	Abweisteller	1
45	5500645	5500645	Abweisriemen	1
46	5500646	5500646	Kugellager	2
47	5500647	5500647	Riemenscheibe	1
48	5500648	5500648	Seitenbesen	1
49	5500649	5500649	Achse	1
50	1370159	1370159	U-Scheibe 8 x 24	3
51	1138052	1138052	Mutter M 8	5
52	5500650	5500650	Schutzkappe	2
53	6715009	6715009	Mutter M 10	2
54	6715010	6715010	U-Scheibe 10 mm	5
55	5500655	5500655	Distanzhülse 10/20/10	1
56	5500656	5500656	Sechskantnutschraube M 10 x 65	1
57	5500657	5500657	Lenkrolle	1
58	5500658	5500658	Verschlußkappe	1
59	5500659	5500659	Abweiser	1

ERSATZTEILLISTE HANDKEHRMASCHINEN HKM 70 / HKM 85

Pos.	Artikel-Nr. HKM 70	Artikel-Nr. HKM 85	B E Z E I C H N U N G	Stück
60	5500686	5500660	Bürstenachse	1
61	5500687	5500661	Bürstensegment	4
62	5500662	5500662	Senkschraube M 8 x 30	12
63	5500663	5500663	Ritzel z = 14	1
64	5500664	5500664	Hülsenfreilauf	1
65	5500670	5500670	Filzring	1
66	5500666	5500666	U-Scheibe 14.5	1
67	5500688	5500667	Abfallbehälter	1
68	5500689	5500668	Handgriff	1
69	5500669	5500669	Handgrifflager	2
70	5900595	5500595	Schraube M 8 x 20	2
71	5500671	5500671	Karoseriescheibe 8.5 x 38	2
72	5500690	5500672	Radienblech	1
72a	5500691	5500665	Unterblech	1
73	5500692	5500673	Abdichtgummi	1
74	5500693	5500674	Fahrbügel	1
75	5500675	5500675	Sterngriff	2
76	5500676	5500676	Schutzkappe M 8	1
77	1133169	1133169	Schraube M 8 x 40	2
78	5500678	5500678	Abdichtgummi	2
79	1133163	1133163	Federring M 8	1

